

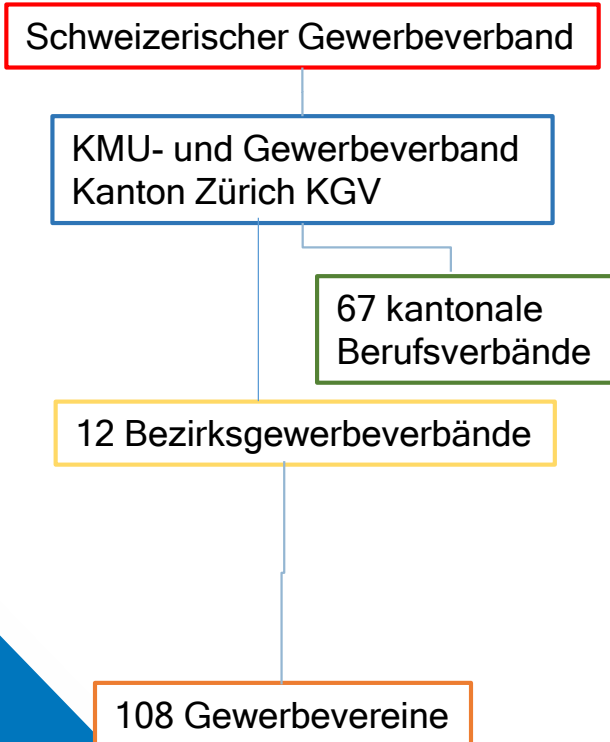
KGV

KMU- UND
GEWERBEVERBAND
KANTON ZÜRICH

A man in a black shirt is focused on working on a small, dark component at a workbench. He is holding the component with his hands, and a small green light is visible on it. In the foreground, a large, circular lens or magnifying glass is positioned, creating a bokeh effect with light spots. The background shows a workshop or office environment with wooden walls and glass partitions.

Aktivitäten und Leistungen des
KMU- und Gewerbeverbandes
Kanton Zürich

Verbandsstruktur: unter einem Dach vereint



- Grösster Dachverband der Schweizer Wirtschaft
- Nationale und internationale Interessenvertretung zur Förderung der schweizerischen KMU und Gewerbetreibenden

- Kantonale Interessenvertretung zur Förderung der schweizerischen KMU und Gewerbetreibenden
- Brücke zwischen den Bezirksgewerbeverbänden resp. den örtlichen Gewerbevereinen und dem Schweizerischen Gewerbeverband

- Branchenspezifische Interessenvertretung auf kantonaler Ebene

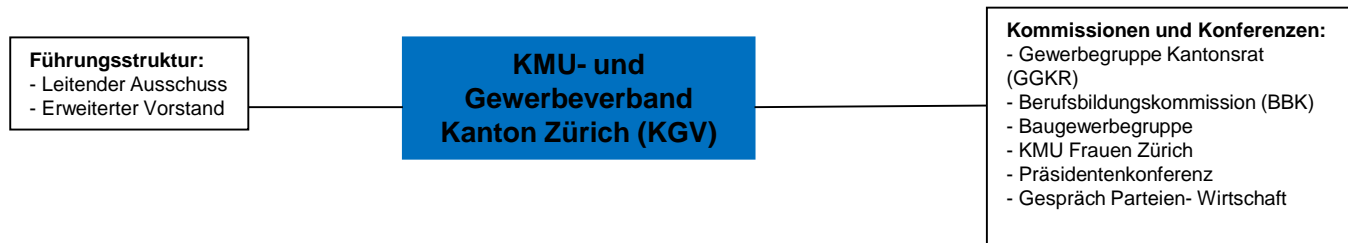
- KMU-Interessenvertretung der Klein- und Mittelunternehmen KMU auf wirtschaftlichem, kulturellem und politischem Gebiet auf regionaler und überregionaler Ebene
- Gewerbevereine übergreifende Organisation von Gewerbeausstellungen
- Brücke zwischen dem KGV und den örtlichen Gewerbevereinen

- KMU-Interessenvertretung auf lokaler Ebene durch regelmässige Kontakte mit Politik, Behörden und Verwaltung für einen attraktiven Wirtschaftsstandort
- Organisation von Wirtschaftsförderungsanlässen wie Messen oder Lehrlingsparcours



KMU- UND
GEWERBEVERBAND
KANTON ZÜRICH

Verbandsstruktur: unter einem Dach vereint





KMU- UND
GEWERBEVERBAND
KANTON ZÜRICH

Politische Arbeit

Der KGV engagiert sich für KMU - dort, wo der Schuh drückt

Tiefere Steuern, Gebühren und Abgaben und generell bessere Rahmenbedingungen

- Volksinitiative «Ja zu fairen Gebühren»
- Bekämpfung der «UNIA-Lohndumping-Initiative»
- Bekämpfung der «Billag Gebühren»
- Erfolgreiche Antistau-Initiative
- Beibehaltung Pendlerabzug - Kompromiss bei CHF 5'000.-
- Reduktion Verkehrsabgaben gewerblicher «3,5 Töner»



KMU- UND
GEWERBEVERBAND
KANTON ZÜRICH

Politische Arbeit

Der KGV bündelt die Meinungen und ist DIE Stimme der KMU

Vernehmlassungen und Hearings:

- Für das Fach «Berufliche Orientierung» im «Lehrplan 21»
- Für die Bedürfnisse des produzierenden Gewerbes im kantonalen Richtplan
- Gegen den freiwilligen Direktabzug der Steuern vom Lohn

zudem aktuell:

- Kantonales Berufsbildungsgesetz - Berufsbildungsfonds
- Für die KMU in der Steuervorlage 2017



KMU- UND
GEWERBEVERBAND
KANTON ZÜRICH

Politische Arbeit

Der KGV ist die Brücke zwischen den örtlichen Gewerbevereinen, den Bezirksverbänden und dem Schweizerischen Gewerbeverband

Nationale Abstimmungen:

- Erbschaftssteuer
- «BILLAG-Steuer»
- Steuervorlage 17



KMU- UND
GEWERBEVERBAND
KANTON ZÜRICH

Politische Arbeit

Der KGV gestaltet politische Rahmenbedingungen mit

Zum Beispiel:

- in der Bildungsrätlichen Kommission Volksschule - Berufsbildung zu Gunsten des dualen Berufsbildungssystems
- in der Tripartiten Kommission als Arbeitgebervertreter



KMU- UND
GEWERBEVERBAND
KANTON ZÜRICH

Netzwerk für KMU und Gewerbe

Der KGV bringt Unternehmer zusammen, informiert an Veranstaltungen sowie in der «Zürcher Wirtschaft»

«Zürcher Wirtschaft»

- Die Zeitung für KMU
- 11x jährlich, 2x in Grossauflage an alle KMU im Kanton Zürich

KGV-Veranstaltungen

- Präsidentenkonferenzen
- Unternehmer-Zvieri zum Thema Unternehmensnachfolge und berufliche Vorsorge
- Unternehmer-Treff zu verschiedenen Themen (Führung, Digitalisierung, etc.)



KMU- UND
GEWERBEVERBAND
KANTON ZÜRICH

Netzwerk für KMU und Gewerbe

Der KGV stellt kostenlos Wissen zur Verfügung

Referenten für «Gewerbe Apéros» – jährlich aktuell:

- Altersvorsorge
- Energieberatung
- IT für KMU
- Unternehmensnachfolge
- Social Media
- Erbrechtliche Regelungen
- Business Knigge



KMU- UND
GEWERBEVERBAND
KANTON ZÜRICH

Einsatz für die Berufslehre und das duale Berufsbildungssystem

Der KGV organisiert die Berufsmesse Zürich – die beste
Werbung für die Berufslehre

- Grösste Berufsschau der Schweiz mit grossem Forum und
Berufsmeisterschaften
- 2017 mit 54'000 Besuchern





KMU- UND
GEWERBEVERBAND
KANTON ZÜRICH

Finanzieller Nutzen für KGV-Mitglieder

Der KGV bestimmt die Verwendung der Gelder aus dem kantonalen Berufsbildungsfonds mit

- Mitfinanzierung überbetrieblicher Kurse und Lehrabschlussprüfungen
- Sicherung finanzielle Unterstützung von 250'000.- für die Berufsmesse für die nächsten 3 Jahre



KMU- UND
GEWERBEVERBAND
KANTON ZÜRICH

Finanzieller Nutzen für KGV-Mitglieder

Kostenlose Erstberatung beim KGV-Hausjuristen

- Schnelle und unkomplizierte Behandlung Ihres Anliegens



KMU- UND
GEWERBEVERBAND
KANTON ZÜRICH

Finanzieller Nutzen für KGV-Mitglieder

Nutzung der KGV-Datenbank zur Mitgliederadministration

- Adressverwaltung
- Newsletterversand
- Rechnungstellung
- automatisierte Schnittstelle zur Vereinswebsite



KMU- UND
GEWERBEVERBAND
KANTON ZÜRICH

Finanzieller Nutzen für KGV-Mitglieder

Finanzieller Vorteil durch Zugang zur Ausgleichskasse
Zürcher Arbeitgeber, Familienausgleichskasse
Zürcher Arbeitgeber

Amortisation des KGV Jahresbeitrages von CHF 90.- bereits bei einer Lohnsumme von CHF 45'000, abgerechnet durch die Familienausgleichskasse (FZA) Zürcher Arbeitgeber anstatt durch die Sozialversicherungsanstalt des Kanton Zürichs

Finanzieller Nutzen für KGV-Mitglieder

Mitgliedschaft in der Familienausgleichskasse der Zürcher Arbeitgeber

Zur Finanzierung erheben die Familienausgleichskassen Beiträge von den AHV-pflichtigen Lohnsummen. Bei der FZA liegen diese Beiträge im Kantonen Zürich um 0,2 % unter dem kantonalen Tarif.

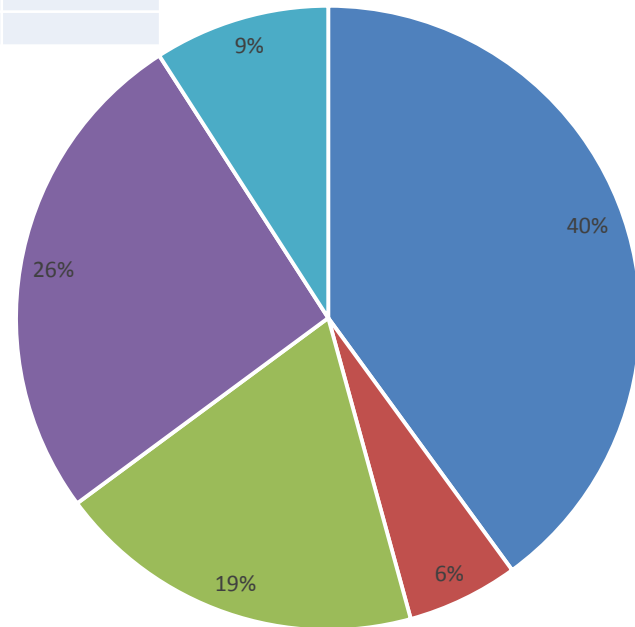
Beitragssätze der FZA, gültig seit 2012
(im Vergleich zu den kantonalen Sätzen)

| Lastenhaus: Beitrag? | Kanton | Beitragssatz für Arbeitgeber | | Ablieferung in % des Beitragsüberschusses an Lastenausgleichsfonds | |
|-------------------------|-------------------------------|------------------------------|-----------|--|------|
| | | FZA | kant. FAK | | |
| Kein Lastenausgleich | 1 ZH | 1.000% | 1.200% | 0% | |
| | 2 BE | 1.600% | 1.800% | 0% | |
| | 8 GL | 1.200% | 1.400% | 0% | |
| | 12 BS | 1.050% | 1.250% | 0% | |
| | 15 AR | 1.200% | 1.400% | 0% | |
| | 16 IR | 1.500% | 1.700% | 0% | |
| | 19 AG | 1.250% | 1.450% | 0% | |
| | 20 TG | 1.600% | 1.800% | 0% | |
| | 21 TI | 2.000% | 2.200% | 0% | |
| | 24 NE | 1.900% | 2.100% | 0% | |
| | Teilweiser Lastenausgleich | 17 SG | 1.400% | 1.600% | < 2% |
| | | 18 GR | 1.700% | 1.900% | < 2% |
| 22 VD | | 1.905% | 2.105% | < 20% | |
| 23 VS | | 3.130% | 3.330% | < 10% | |
| 3 LU | | 1.500% | 1.500% | 100% | |

Verwendung der Mitgliederbeiträge

| Mittelverwendung | in CHF | in % |
|------------------------------------|----------------------|------|
| Politische Interessenvertretung | -736'424.48 | 40% |
| Bildungspolitik & Lehrlingswesen* | -106'499.95 | 6% |
| Kommunikation & Zürcher Wirtschaft | -353'235.45 | 19% |
| Verbandsarbeit inkl. Anlässe | -480'132.54 | 26% |
| Verbandsabgaben | -168'118.20 | 9% |
| Total Mittelverwendung | -1'844'410.62 | |

*ohne separates Berufsmessebudget
von CHF 1,5 Millionen



- Politische Interessenvertretung
- Bildungspolitik & Lehrlingswesen
- Kommunikation & Zürcher Wirtschaft
- Verbandsarbeit inkl. Anlässe
- Verbandsabgaben



KMU- UND
GEWERBEVERBAND
KANTON ZÜRICH

Ihre Vorteile im KGV-Netzwerk

- Sie gewinnen Kontakte
- Sie profitieren finanziell
- Sie stärken die Berufsbildung
- Sie bekennen sich zu den KMU Ihres Kantons
- Sie geben den KMU eine politische Stimme und nehmen politisch Einfluss



KMU- UND
GEWERBEVERBAND
KANTON ZÜRICH

Bei Fragen stehen wir Ihnen gerne zur Verfügung

KMU- und Gewerbeverband Kanton Zürich

Ilgenstrasse 22 | 8032 Zürich

Tel. 043 288 33 63 | info@kgv.ch | www.kgv.ch



Wir sind die Wirtschaft